

Краткое руководство по установке камер Zavio M510E/W и M511E/W

Для настройки IP-камер M510E/W и M511E/W следуйте приведенным ниже инструкциям.

Проверка комплекта поставки.

Описание компонентов.

Установка камеры и подсоединение кабелей.

Операционная система Microsoft: установка приложения Intelligent IP Installer с компакт-диска с программным обеспечением.

Доступ к IP-камере в приложении Intelligent IP Installer.

Операционная система Mac OS: использование браузера Safari.

Изменение настроек освещения.

Выбор языка веб-интерфейса.

Управление IP-камерой с мобильного телефона.

Настройка беспроводного подключения. модель M510W/M511W).

Настройка приложения Windows Live Messenger.

Доступ в Интернет с использованием статического IP-адреса, динамического IP-адреса или комбинации этих вариантов.

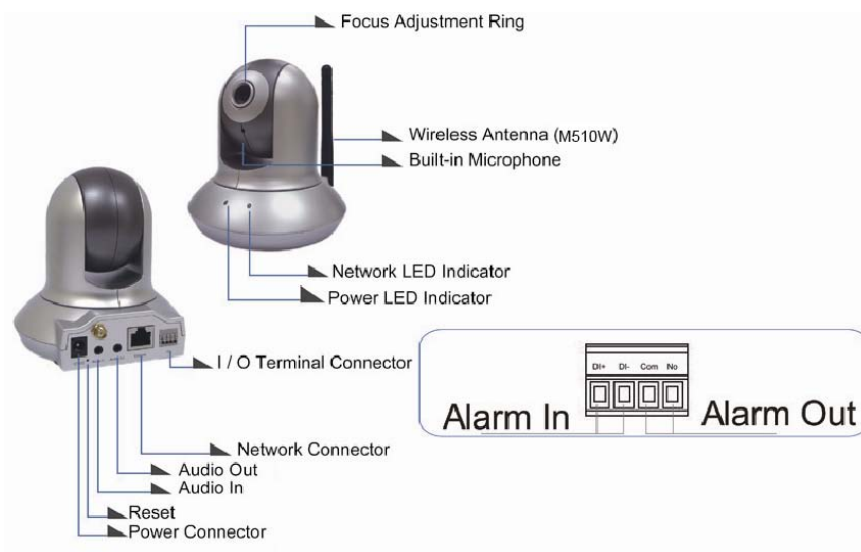
Для получения дополнительной информации см. руководство пользователя, доступное на компакт-диске с программным обеспечением. Последнюю версию программного обеспечения можно загрузить на веб-сайте по адресу: <http://www.zavio.com> и <http://www.zavio.com.ru>

Комплект поставки

Камера	IP-камера M510E/W и M511E/W
Краткое руководство по установке	Краткое описание изделия и руководство по установке
Компакт-диск с программным обеспечением	ПО для видеонаблюдения с использованием IP-камер ZAVIO Приложение Intelligent IP Installer Руководства пользователя Языковые пакеты
Набор компонентов	Кронштейн, два набора шурупов и пластиковые дюбели
Антенна(только для моделей M510W/M511W)	Антенна для беспроводного подключения к сети
Сетевой адаптер	12 В постоянного тока, макс. мощность 12 Вт

Описание компонентов моделей M510E/W и M511E/W

1. M510E/W



2. M511E/W



Кольцо фокусировки (Focus adjustment ring): используется для получения четкого изображения.

Сброс (Reset): если питание устройства включено, нажмите кнопку сброса, чтобы перезапустить устройство.

Удерживайте кнопку сброса нажатой в течение 10 секунд, чтобы восстановить заводские настройки по умолчанию.

Установка камеры и подключение кабелей

а. Установка на стену или на потолок

а1. Установка на стену

Установите камеру на кронштейн, используя два винта из комплекта поставки



Закрепите кронштейн с камерой на стену, используя шурупы и пластиковые дюбели.



а2. Установка на потолок

Установите камеру на кронштейн, используя два винта из комплекта поставки



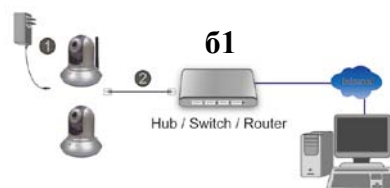
Закрепите кронштейн с камерой на потолок, используя шурупы и пластиковые дюбели.



б. Подключение кабелей

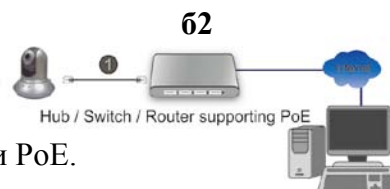
б1. Без питания через Ethernet (PoE) (M510E/W и M511E/W)

1. Подключите сетевой адаптер к IP-камере.
2. Подключите IP-камеру стандартным сетевым кабелем RJ-45 к обычному концентратору/коммутатору/маршрутизатору.



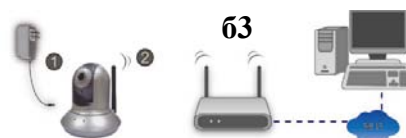
б2. Питание через Ethernet (PoE) (модель M510E/M511E)

1. Подключите IP-камеру стандартным сетевым кабелем RJ-45 к концентратору/коммутатору/маршрутизатору с поддержкой функции PoE.



б3. Беспроводное подключение (модель M510W/M511W)

1. Подключите сетевой адаптер к IP-камере.
2. Подключите камеру к сети Wi-Fi.



Операционная система Microsoft: установка приложения Intelligent IP Installer с компакт-диска с программным обеспечением

Включите компьютер и вставьте прилагаемый компакт-диск в привод. Страница установки откроется автоматически. Установите программное обеспечение ZAVIO, следуя приведенным ниже инструкциям.

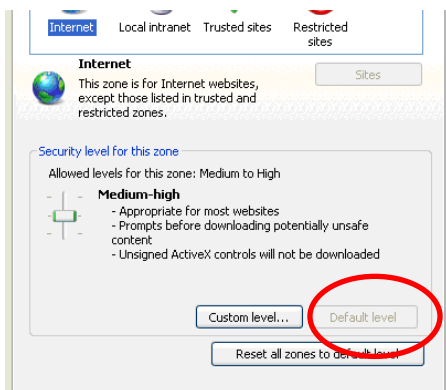
Выберите пункт «Intelligent IP Installer» и следуйте инструкциям на экране для выполнения установки.



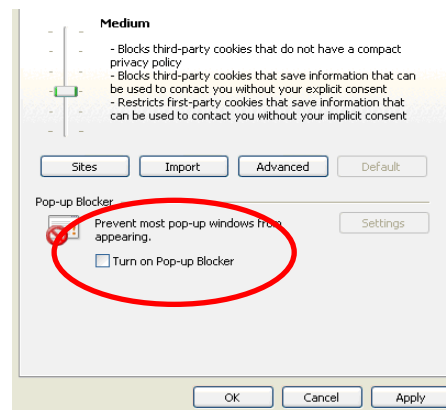
Доступ к IP-камере в приложении Intelligent IP Installer

1. Перед тем как использовать приложение Intelligent IP Installer, проверьте две настройки.

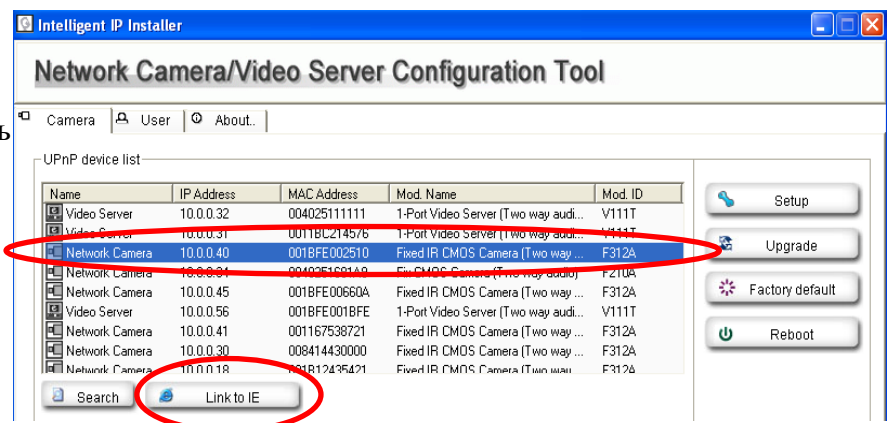
- а. Internet Properties (Свойства обозревателя)
→ Security (Безопасность)
→ **Default Level (По умолчанию)**



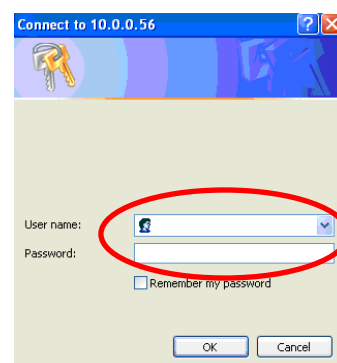
- б. Internet Properties (Свойства обозревателя) → Privacy (Конфиденциальность)
→ Снимите флажок **Pop-up Blocker (Блокировать всплывающие окна)**



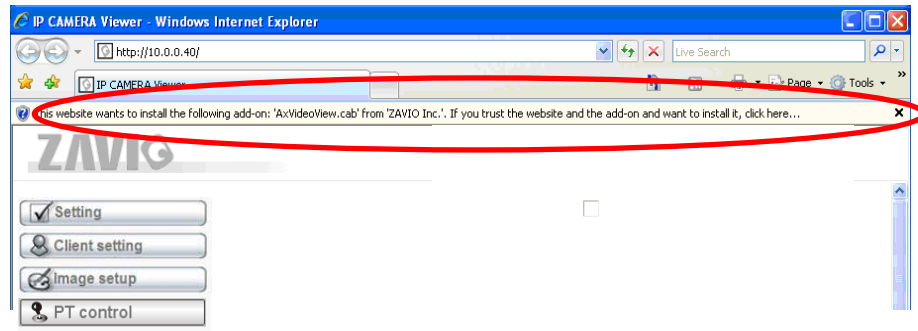
2. На рабочем столе щелкните значок приложения Intelligent IP Installer. На главной странице отобразится перечень всех активных камер и видеосерверов ZAVIO в вашей сети. В списке выберите требуемую IP-камеру и нажмите кнопку **Link to IE (Открыть в IE)**.



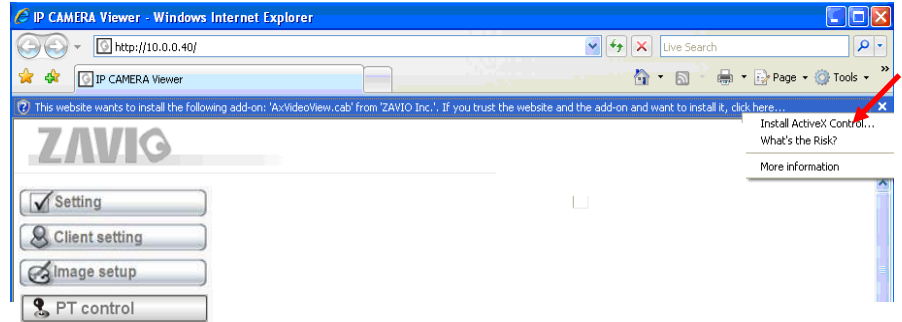
3. Введите имя пользователя и пароль, чтобы получить доступ к IP-камере (по умолчанию установлены значения **admin/admin**).



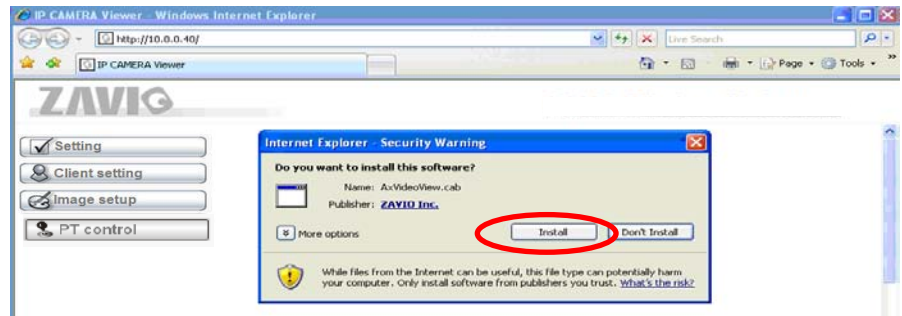
4. При первом доступе к IP-камере под адресной строкой отобразится желтая информационная строка: **This website wants to install the following add-on:** 'AxvideoView.cab from 'Zavio Inc' (Этот веб-сайт пытается установить следующего дополнения: AxvideoView.cab компании Zavio Inc).



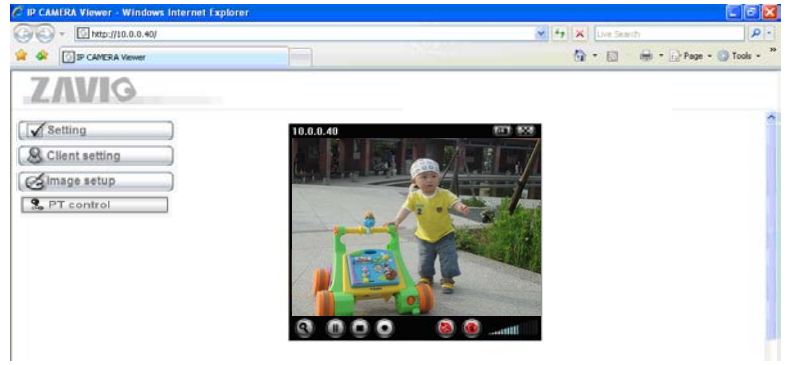
5. Щелкните информационную строку и выберите пункт **Install ActiveX control** (Установить элемент ActiveX).



6. Нажмите кнопку **Install**

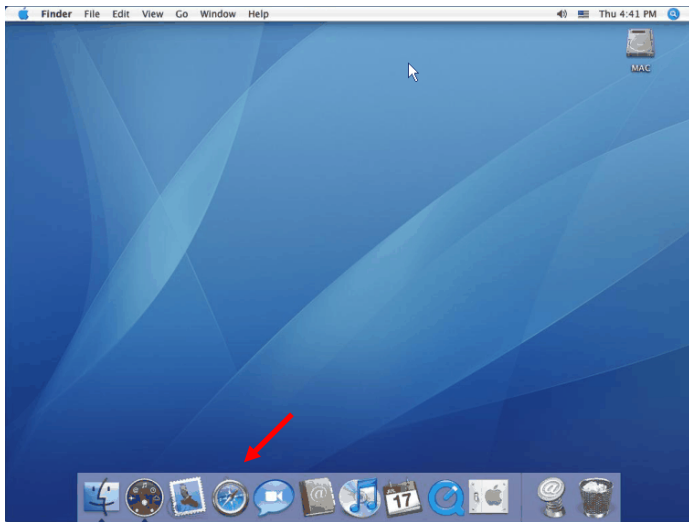


7. В центре окна браузера отобразится видео в режиме реального времени.

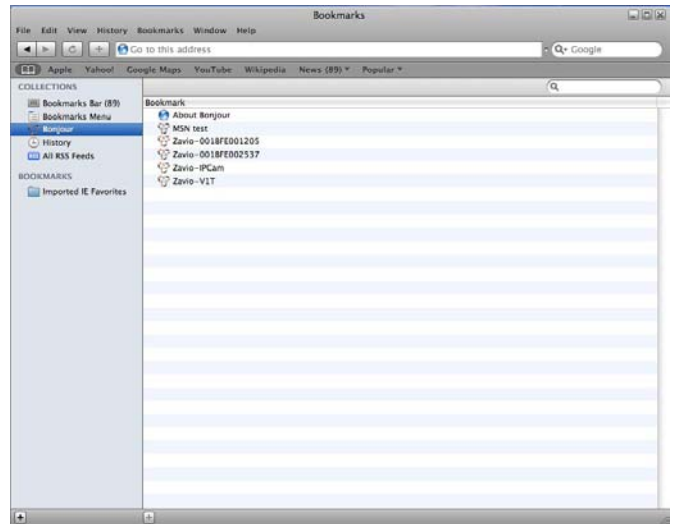


Операционная система Mac OS: использование браузера Safari

1. Выберите значок **Safari**.



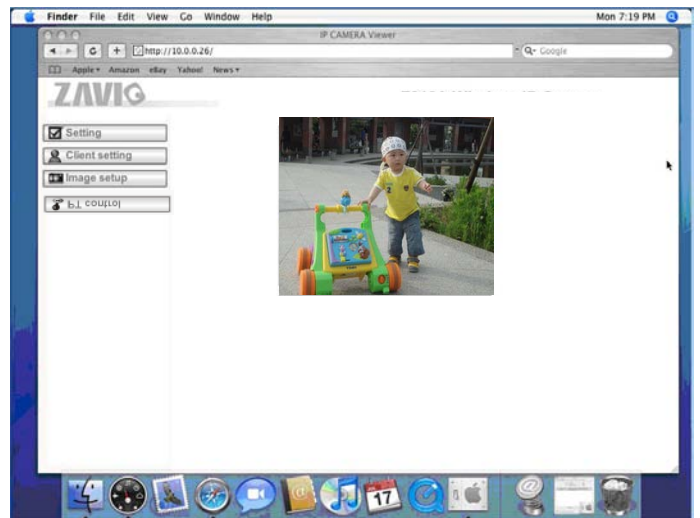
2. Выберите функцию **Bonjour**, затем выберите камеру, к которой требуется получить доступ.



3. Введите имя пользователя и пароль, чтобы получить доступ к IP-камере (по умолчанию установлены значения admin/admin).



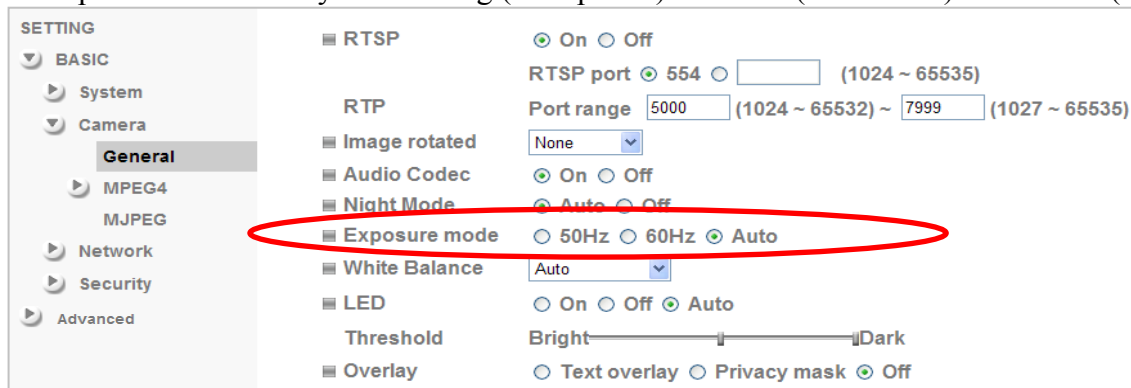
4. Изображение с камеры отобразится в окне браузера.



Изменение настроек освещения

По умолчанию для настройки освещения установлено значение **Auto (Авто)**. Эта настройка предназначена для установки камеры вне помещений. Если камера установлена в помещении, выберите значение 50 или 60 Гц в зависимости от используемой в стране частоты питания электросети. Можно выбрать одно из этих значений. Если изображение будет мерцать, выберите другое значение.

Выберите значение в пункте Setting (Настройка) → Basic (Основные) → Camera (Камера) → General (Общие).

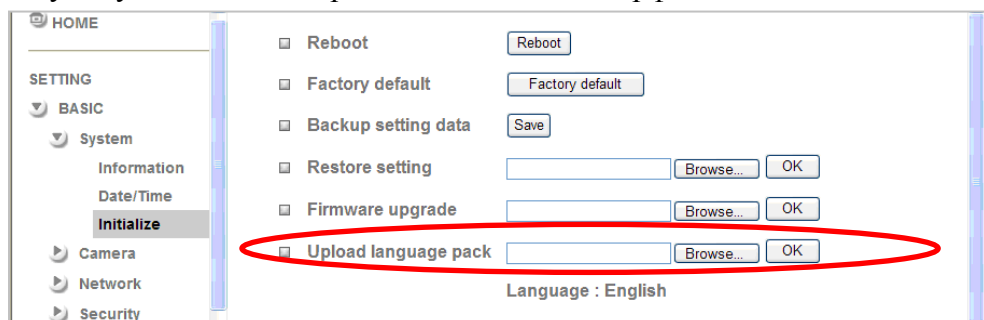


Выбор языка веб-интерфейса

Выберите язык веб-интерфейса на экране настроек.

Откройте пункт Setting (Настройка) → Basic (Основные) → System (Система) → Initialize (Инициализация).

1. Вставьте компакт-диск с программным обеспечением в привод для компакт-дисков.
2. Выберите требуемый язык в списке языковых пакетов на компакт-диске с программным обеспечением и нажмите кнопку ОК.
3. Будет установлен выбранный язык веб-интерфейса.



Управление IP-камерой с мобильных устройств

1. Управление IP-камерой с iPhone

Откройте браузер Safari → введите IP-адрес в адресной строке → введите имя пользователя и пароль (**по умолчанию установлены значения admin/admin**) → в центре экрана отобразится пользовательский интерфейс Zaviо и видеосигнал в режиме реального времени.

2. Просмотр видеосигнала на мобильном телефоне

а. Просмотр потокового видеосигнала на телефоне 3G

Для просмотра видео на мобильном телефоне 3G введите строку **rtsp://<IP>:<PORT>/video.3gp** в мультимедийном web-плеере вашего 3G-телефона.

Где: <IP> – это IP-адрес IP-камеры.

<PORT> – это порт RTSP IP-камеры (значением по умолчанию является 554).

Пример: rtsp://100.10.10.1:554/video.3gp

б. Просмотр видеосигнала на телефоне 2.5G

б1. Просмотр с помощью режима WAP

Для просмотра видео на мобильном телефоне 2.5G с помощью WAP введите строку **http://<IP>/mobile.wml** в веб-браузере.

б1. Просмотр в браузере в стандартном режиме

Для просмотра видеосигнала в браузере на мобильном телефоне 2.5G введите строку

http:// <IP>/mobile.htm в веб-браузере вашего телефона.

Настройка беспроводного подключения (модель M510W/M511W)

Включите IP-камеру и подключите сетевой кабель Ethernet к порту LAN (ЛВС) IP-камеры.

Используйте приложение Intelligent IP Installer для обнаружения камеры и открытие страницы настроек камеры.

Откройте пункт Setting (Настройка) → Basic (Основные) → System (Система) → Network (Сеть) → Wireless (Беспроводное подключение) и установите для параметра Wireless значение On (Вкл.).

1. Нажмите кнопку Refresh (Обновить) и выберите точку доступа, к которой требуется выполнить подключение.

2. При необходимости в поле **Active transmit key (Ключ активной передачи)** введите пароль.

3. В разделе DHCP выберите подключение к беспроводной сети с динамическим IP-адресом или назначьте статический IP-адрес.

4. Нажмите кнопку ОК, чтобы применить изменения. В поле **IP address (IP-адрес)** отобразится IP-адрес камеры в беспроводной сети.

Примечание. Внутренний IP-адрес в беспроводной сети можно проверить в приложении Intelligent IP Installer.

Status of wireless networks

ESSID	Mode	Security	Channel	Signal strength	Bit rate
> zavio	Managed	Open/WEP	11	81	18Mb/s
Mick_AP	Managed	WPA-PSK/TKIP	11	73	0
linksys	Managed	WPA-PSK/TKIP	1	75	0
funP	Managed	WPA-PSK/TKIP	2	83	0
FON_funp	Managed	Open/NoSecurity	2	83	0

Refresh

IP-адрес в беспроводной сети

MAC address: 00:10:60:9E:8D:24

IP address: 10.0.0.82

ESSID: zavio Manual setting

Mode: Managed Ad-Hoc

Authentication: Open

Encryption: WEP

Key length: 64 bit 128 bit

Active transmit key: (10 HEX chars or 5 ASCII chars)

Key 1:

Re-type:

Obtain an IP address automatically (DHCP)

Use the following IP address

Настройка приложения Windows Live Messenger

Видео с IP-камеры в режиме реального времени можно отобразить в приложении Microsoft Live Messenger.

Эту функцию можно использовать, например, если IP-адрес камеры назначается динамически.

Чтобы настроить приложение MSN Messenger, откройте страницу настройки камеры.

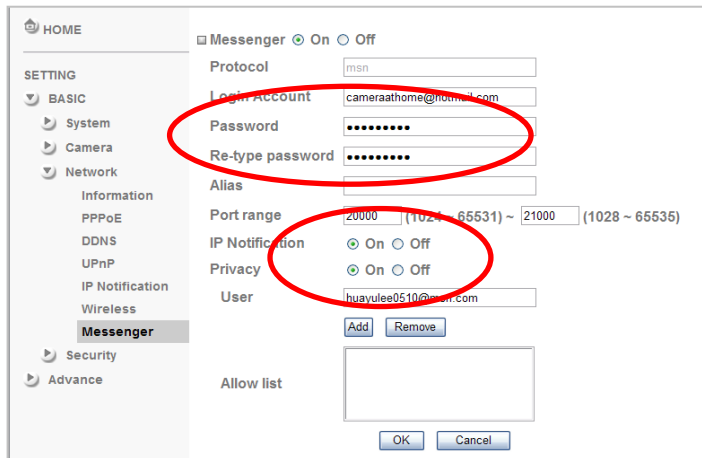
Откройте пункт Setting (Настройка) → Basic (Основные) → System (Система) → Network (Сеть) → Messenger и установите для параметра Messenger значение On (Вкл.).

1. Создайте для IP-камеры новую учетную запись MSN Messenger (например, **Camerathome@hotmail.com**).

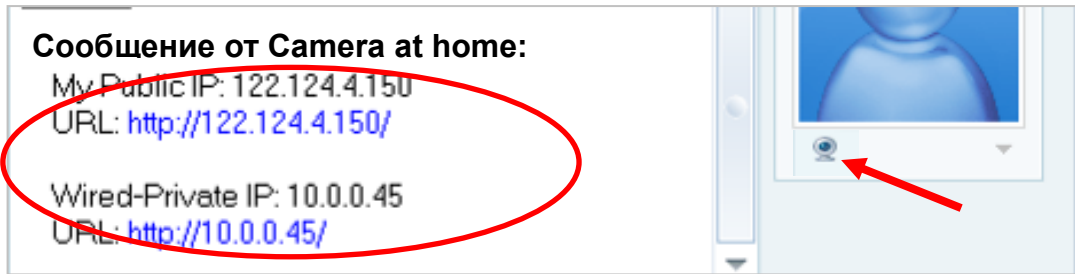
2. Введите имя и пароль новой учетной записи MSN Messenger в соответствующие поля.

3. Установите для параметра **IP Notification (Уведомление об IP-адресе)** значение On (Вкл.), чтобы передавать IP-адрес пользователям.

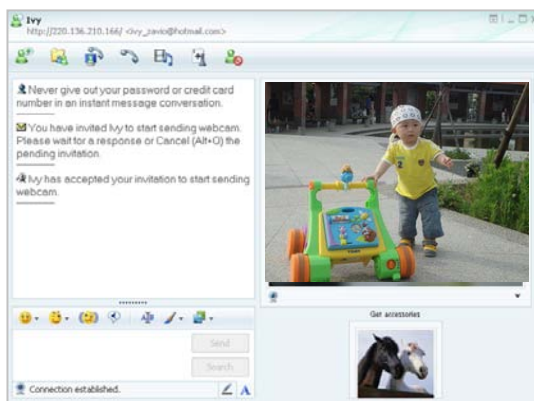
4. В пункте **Privacy (Конфиденциальность)** выберите значение On (Вкл.), чтобы создать список разрешенных узлов.
5. Войдите в приложение MSN Messenger с использованием вашей учетной записи.
6. Добавьте новую учетную запись MSN Messenger (например, **Camerathome@hotmail.com**) в список контактов.



7. Если включен параметр IP Notification (Уведомление об IP-адресе), то IP-камера отправит сообщение, содержащее ее внешний и внутренний IP-адрес.
8. Нажмите на небольшой значок камеры. Затем выберите пункт View a new contact's webcam (Просмотреть видео с веб-камеры нового контакта).



9. IP-камера автоматически примет приглашение, и у вас отобразится видео с камеры в режиме реального времени.



10. Нажмите кнопку Action (Действие) и выберите пункт **Start control panel (Открыть панель управления)** чтобы использовать панель управления.

11. На дополнительной панели MSN можно использовать функции **Snapshot**, **Image Setup** (Снимок, Настройка изображения).

Snapshot

(СНИМОК)

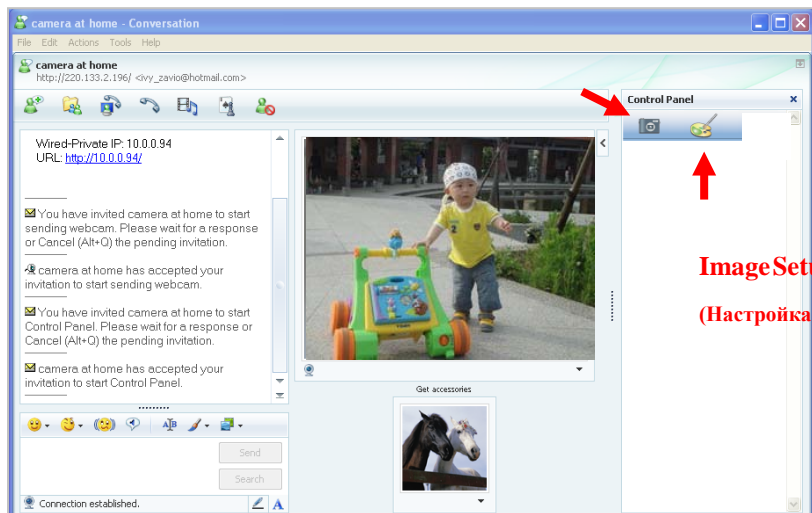


Image Setup
(Настройка)

Доступ в Интернет

а. Подключить IP-камеру к сети Интернет можно, введя IP-адрес камеры в разделе Information (Информация) (откройте пункт **Setting (Настройка)** → **Basic (Основные)** → **Network (Сеть)** → **Information (Информация)**).

The screenshot shows the 'Information' configuration page in the camera's settings. The left sidebar is expanded to 'Network' > 'Information'. The main area contains the following fields and options:

- MAC address: 00:1B:FE:00:6B:E6
- Obtain an IP address automatically (DHCP)
- Use the following IP address
 - IP address: 10.0.0.60
 - Subnet mask: 255.255.255.0
 - Default gateway: 10.0.0.1
- Use the following DNS server address
 - Primary DNS server: 168.95.192.1
 - Secondary DNS server: 168.95.1.1
- HTTP port number: 80 [] (1024 to 65535)

Buttons: OK, Cancel

б. Прямое подключение IP-камеры к сети Интернет может осуществляться также по протоколу PPPoE (Протокол точка-точка по Ethernet). Для этого необходимо в разделе **PPPoE** ввести имя пользователя и пароль, который вы получили у своего интернет-провайдера (ISP).

(откройте пункт **Setting (Настройка)** → **Basic (Основные)** → **Network (Сеть)** →).

Примечание 1. После того как настройки PPPoE IP-камеры будут изменены, перезапустите IP-камеру.

Примечание 2. При использовании протокола PPPoE включите функции DDNS и IP Notification (Уведомление об IP-адресе).

The screenshot shows the 'PPPoE' configuration page in the camera's settings. The left sidebar is expanded to 'Network' > 'PPPoE'. The main area contains the following fields and options:

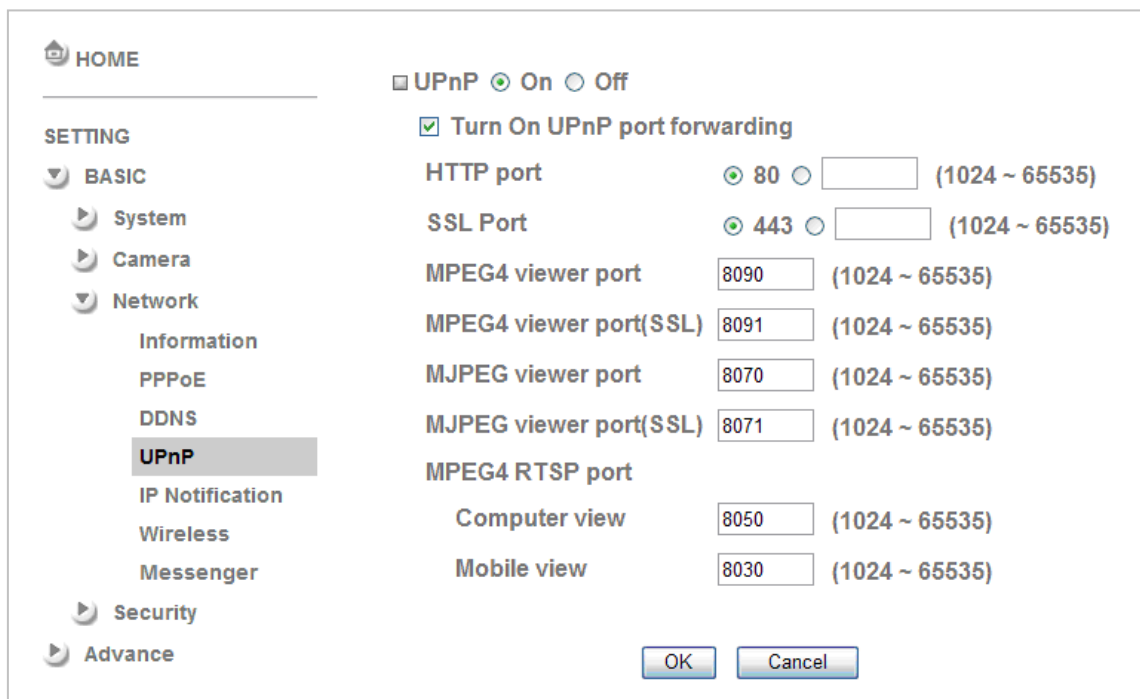
- PPPoE On Off
- IP address: 0.0.0.0
- User ID: 71959519@hinet.net
- Password: [masked]
- Re-type password: [masked]
- Obtain DNS server address automatically
- Use the following DNS server address

Buttons: OK, Cancel

в. Подключение IP-камеры к сети Интернет может осуществляться также через маршрутизатор. Если ваш маршрутизатор поддерживает набор сетевых протоколов UPnP (Universal Plug and Play), то IP-камера будет автоматически обнаружена в сети и добавлена в папку My Network Places (Сетевое окружение) на компьютере. *Обратите внимание на то, что набор сетевых протоколов UPnP поддерживают только маршрутизаторы для домашнего применения, произведенные после 2006 года.*

в1. Если ваш маршрутизатор является UPnP интернет-шлюзом, соответствующим стандарту IGD, включите в камере функцию **UPnP** в разделе UPnP (откройте пункт **Setting (Настройка) → Basic (Основные) → Network (Сеть) → UPnP**).

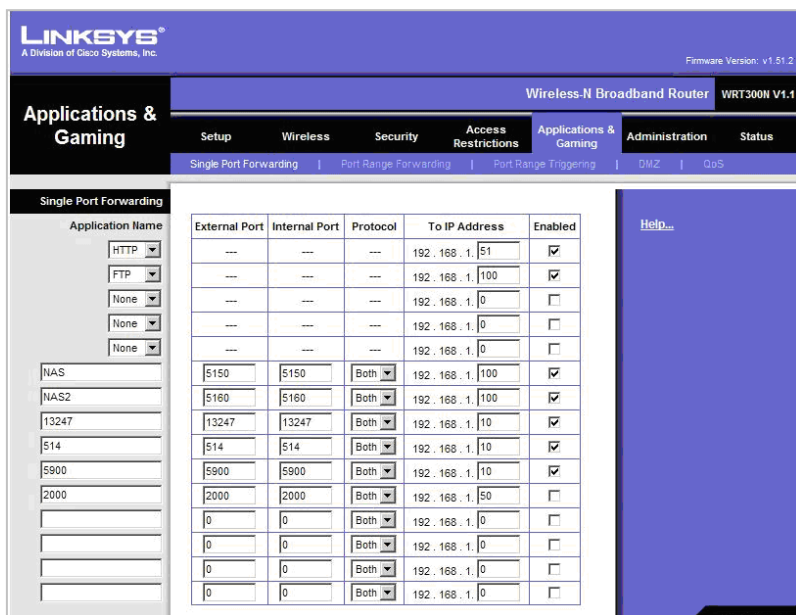
Примечание. Если включить UPnP функцию автоматической переадресации портов (Port Forwarding), то настройки порта RTSP (протокол потоковой передачи в реальном времени) примут следующий вид.



в2. Если ваш маршрутизатор не является UPnP интернет-шлюзом, настройте переадресацию портов или порт-маппинг вручную как это показано на примере интерфейса маршрутизатора Linksys.

Примечание 1. Функцию UPnP IGD поддерживают только маршрутизаторы для домашнего применения, произведенные после 2006 года.

Примечание 2. Маршрутизаторы корпоративного уровня обычно не поддерживают функцию UPnP IGD.



Для заметок

.....

.....

.....

.....

.....

.....

.....

.....

.....

.....

.....

.....

.....

.....

.....

.....

.....

.....

.....

.....

.....

.....

.....

.....

.....



Для заметок

A series of horizontal dotted lines for taking notes.

